

Allgemeines

- Wir nutzen aktuelle Standards, Technologien und sichere Übertragungswege.
 - Ihnen stehen vielfältige Authentifizierungs- und Zugangsmöglichkeiten zur Verfügung.
 - Bei der Antragsauswahl können Sie sich durch den Antragsassistenten unterstützen lassen oder direkt aus den verfügbaren Anträgen auswählen.
 - Sie müssen nur die erforderlichen Fragen beantworten.
 - Bei der Beantwortung der Fragen werden Sie durch Plausibilitätsprüfungen und Hilfefunktionen unterstützt, unzutreffende oder fehlende Angaben werden hierdurch vermieden.
 - Nach dem elektronischen Versand wird Ihnen der Eingang des Online-Antrages bestätigt und eine Zusammenfassung der Antragsdaten bereitgestellt
 - Eine eigenhändige Unterschrift ist in der Regel nicht mehr erforderlich.
 - Zum Start der Anwendung benötigen Sie Ihre Rentenversicherungsnummer:
-

Hotline

Für technische und fachliche Fragen steht bei der Deutschen Rentenversicherung Rheinland-Pfalz eine zentrale Hotline zur Verfügung:

Telefon: 06232 17-2077
E-Mail: eAntrag-Hotline@drv-rlp.de

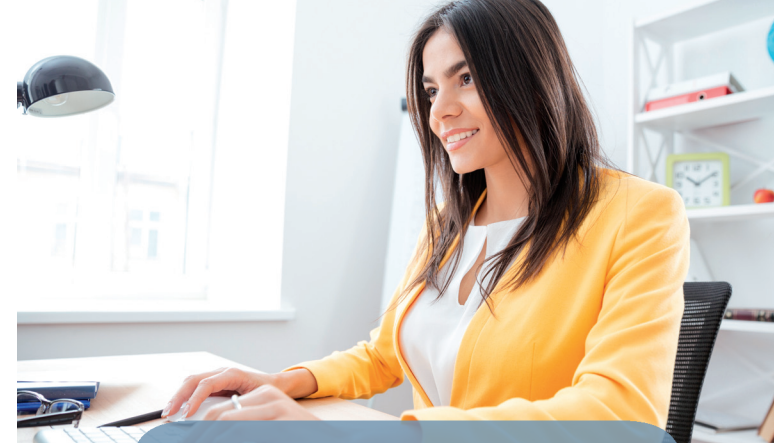
Entwicklung und Pflege

Für die Entwicklung und Pflege von eAntrag / Webversion zuständig ist die

Deutsche Rentenversicherung
Baden-Württemberg
Abteilung 23 – Organisation, Entwicklung
und Controlling
70429 Stuttgart

Für Fragen zur Anwendung wenden Sie sich bitte an

Gert Hiller, Telefon 0711 848-23321
oder
Matthias Busch, Telefon 0711 848-23323.



**eAntrag /
Webversion**

Anträge online stellen

Informationen zum Programm rveServices – eAntrag / Webversion

eAntrag/Webversion ist das im Internet verfügbare Programm der Deutschen Rentenversicherung um Anträge elektronisch zu stellen und ergänzende Informationen zu übermitteln.

eAntrag/Webversion kann – entsprechend der Verfügbarkeit einer Internetverbindung – weltweit rund um die Uhr genutzt werden.

Schneller wieder fit werden durch die Online-Antragstellung in Zusammenarbeit mit dem Gesundheitsnetzwerk Leben.



Elektronischer Datenaustausch

Der Aufruf des Programms sowie der Versand der Antragsdaten erfolgen über eine gesicherte Internetverbindung.

Die Antragstellung können Sie bei Bedarf auch unterbrechen. Hierbei werden Ihre Eingaben im gesicherten System der Deutschen Rentenversicherung gespeichert.

Die Zulässigkeit des Datenversands wird regelmäßig durch das Bundesamt für Sicherheit in der Informationstechnologie (BSI) überprüft und durch das Sicherheitskonzept belegt.

Sollten Fragen oder Probleme bezüglich der Anwendung auftreten, stehen die fachlichen und technischen Ansprechpartner Gert Hiller und Matthias Busch gerne zur Verfügung (Telefonnummer siehe hinten).

Systemvoraussetzungen

Um einen Antrag online zu stellen, benötigen Sie nur eine Internetverbindung und einen **aktuellen** Internet-Browser.

Geeignete aktuelle Internet-Browser sind zum Beispiel

- Apple Safari
- Google Chrome
- Internet Explorer
- Microsoft Edge
- Mozilla Firefox
- Opera Browser

Sofern Sie den Antrag authentifiziert stellen möchten, ist zusätzlich Folgendes erforderlich:

Mit Personalausweis / Aufenthaltstitel und freigeschalteter elektronischer Identität:

- ein Kartenlesegerät und
- die AusweisApp2.

oder

mit Signaturkarte

- ein Kartenlesegerät
- JAVA in der aktuellsten Version.

Aktuelle Version

Das Programm eAntrag/Webversion finden Sie unter der Internetadresse

<https://www.deutsche-rentenversicherung.de/eantrag>

in der Rubrik Versicherungskonto & Anträge.

eAntrag unterstützt und führt Sie durch die Antragsaufnahme in folgenden Bereichen:

- Leistungen zur Prävention
- Rehabilitationsleistungen zur Teilhabe
- Kontenklärung
- Bargeldloser Beitragseinzug
- Rentenzahlungen an Versicherte und Hinterbliebene.

Updates

eAntrag/Webversion wird von der Deutschen Rentenversicherung in der Regel halbjährlich zentral aktualisiert.

Beim Aufruf des Programms steht Ihnen immer die aktuelle Version zur Verfügung.